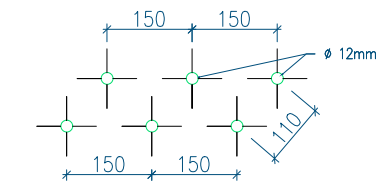


- LEGENDA:
- DODATEČNÁ HORIZONTÁLNÍ IZOLACE STÁVAJÍCÍCH SVISLÝCH KONSTRUKCI SYSTÉMEM NÍZKOTLAKÉ INJEKTÁŽE (DO 10 BAR) NA BÁZI SILIKONÁTŮ A ESTERŮ S POUŽITÍM DO VELMI VYSOKÉHO STUPNÉ ZAVLHČENÍ (95% NASYČENÍ ZDIVA VODOU).
 - TATO INJEKTÁŽ VYTVOŘÍ HORIZONTÁLNÍ CLONU PROTI VZLŮNAJÍCÍ VLHKOSTI NA PRINCIPU VNITŘNÍ HYDROFOBIZACI PÓRŮ, JEJICH ZŮŽENÍ A VYPLNĚNÍ (GELOVATĚNÍ) A DÁLE JEJICH ZPEVNĚNÍ. PROVEDENÍ S VRTY USPOŘÁDANÝMI VE DVOU ŘADÁCH NAD SEBOU, TZV. ŠACHOVNICOVĚ V RASTRU VRTŮ 150 x 80 mm.
 - POZNÁMKA:
 - JE NEZBYTNÉ DBÁT ZVÝŠENÉ OPATRNOSTI PŘI PROVÁDĚNÍ VRTŮ V MÍSTĚ VEDENÍ TECHNICKÝCH SÍTÍ (VODA, KANALIZACE, ELEKTRO APOD.) A UMÍSTĚNÍ ROZVODNÝCH SKŘÍNÍ.
 - PŘED REALIZACÍ CHEMICKÉ INJEKTÁŽE JE NEZBYTNÉ PROVÉST VYROVNÁNÍ (POVRCHOVÉ ZPEVNĚNÍ) ZDIVA JÁDROVOU OMITKOU S VODOTĚSNICÍ KRYSALIZAČNÍ PŘÍSADOU (VIZ SKLADBA SE1) TAK, ABY BYL POVRCH CELISTVÝ A NEDOCCHÁZELO K ÚNIKU INJEKTÁŽNÍHO MATERIÁLU!
 - ODKOP TERÉNU KOLEM OBJEKTU (HLOUBKA VIZ STAVENÍ ČÁST). PO PROVEDENÍ VÝKOPOVÝCH PRACÍ BUDE ZDIVO OČIŠTĚNO, VYSPRAVENO A PROVEDENO JEHO VYROVNÁNÍ CEMENTOVOU MALTOU S VODOTĚSNICÍ KRYSALIZAČNÍ PŘÍSADOU POD HYDROIZOLAČNÍ VRSTVU. NA VYROVNANÉ ZDIVO BUDE PROVEDENA DODATEČNÁ VERTIKÁLNÍ (RUBOVÁ) IZOLACE.
 - FLEXIBILNÍ DVOUKOMPONENTNÍ POLYMEROVÁ HYDROIZOLAČNÍ STĚRKA V TL. 4 mm DO VÝŠKY 0,3 m NAD ÚROVŇ TERÉNU. PODKLAD PŘED PROVÁDĚNÍM HYDROIZOLAČNÍ STĚRKY BUDE PENETROVÁN.
 - OCHRANNÁ VRSTVA SVISLÉ HYDROIZOLACE OBVODOVÝCH STĚN SYSTÉMOVOU NOPOVOU FÓLIÍ DO TVARU PÍSMENE ROZEVRŽENÉHO "L" OSAZENÉ NA DNO SVAHOVANÉHO VÝKOPU. MEZI HYDROIZOLACÍ BUDE VLOŽENA SEPARAČNÍ (KLUZNÁ PE FÓLIE). PROVÉST ÚPRAVU TERÉNU VE SPÁDU OD OBJEKTU K ZAJIŠTĚNÍ FUNKČNÍHO ODVODNĚNÍ SRAŽKOVÝCH VOD (VIZ STAVEBNÍ ČÁST).

SCHÉMA ROZMÍSTĚNÍ VRTŮ:



±0,000 = 207,780 m n.m. Bvp

HLAVNÍ PROJEKTANT: ENERGY BENEFIT centre Energy Benefit Centre a.s. Křenova 438/3, 162 00 Praha 6 tel.: +420 270 003 300 e-mail: kontakt@energy-benefit.cz internet: www.energy-benefit.cz		Hlavní projektant: Ing. Ivan Kominěk Zástupce hlavního projektanta: Ing. Zbyněk Červinka	
ZPRACOVATEL ČÁSTI: ENERGY BENEFIT centre Energy Benefit Centre a.s. Křenova 438/3, 162 00 Praha 6 tel.: +420 270 003 300 e-mail: kontakt@energy-benefit.cz internet: www.energy-benefit.cz		Vypracoval: Bc. David Balto Zodpovědný projektant: Ing. Ivan Kominěk	
STAVEBNÍK: Střední průmyslová škola stavební Brno, příspěvková organizace Kudelova 1855/8, 662 51 Brno			
PROJEKT: Oprava fasád a energetické úspory SPŠ Stavební Brno		Zakázkové číslo: 230061	Paré:
MÍSTO STAVBY: Kudelova 1855/8, 662 51 Brno		Datum: 11.2023	
OBJEKT: SO-001		Stupeň: DPS	
ČÁST: PROFES: D.1.1 ASŘ			
VÝKRES: SANACE		Měřítko: 1:200	
ID PROJEKTU, STUPEŇ, OBJEKT, ID PROFES, PROFES, ČÍSLO, OBSAH, ZMĚNA: SPSSKUD_DPS_SO001_D.1.1_ASŘ-301_SANACE			

VÝPIS SKLADEB:
EXTERIÉR

- SKLADBA OBVODOVÉ STĚNY 1.PP S HYDROIZOLACÍ A NOPOVOU FÓLIÍ POD ÚROVŇÍ TERÉNU
- | | |
|---|----------|
| STÁVAJÍCÍ ZÁKLADOVÁ/NADZÁKLADOVÉ KONSTRUKCE, OČIŠTĚNÉ ZDIVO, PROŠKRÁBNUTÉ SPÁRY | do 30 mm |
| PODROVNÁVKA Z CEMENTOVÉ MALTY S VODOTĚSNICÍ KRYSALIZAČNÍ PŘÍSADOU | |
| PENETRAČNÍ NÁTĚR – PRO ZLEPŠENÍ PŘÍDRŽNOSTI | |
| HYDROIZOLACE – FLEXIBILNÍ DVOUKOMPONENTNÍ POLYMEROVÁ HYDROIZOLAČNÍ STĚRKA | 4 mm |
| SEPARAČNÍ (KLUZNÁ) PE FÓLIE | |
| NOPOVÁ FÓLIE DO TVARU "L" NOPY SMĚREM OD HYDROIZOLACE VČETNĚ UKONČUJÍCÍ LIŠTY | 8 mm |

- SKLADBA OBVODOVÉ STĚNY 1.PP S HYDROIZOLACÍ, XPS A NOPOVOU FÓLIÍ
- | | |
|---|-------------------|
| STÁVAJÍCÍ ZÁKLADOVÁ/NADZÁKLADOVÉ KONSTRUKCE, OČIŠTĚNÉ ZDIVO, PROŠKRÁBNUTÉ SPÁRY | do 30 mm |
| PODROVNÁVKA Z CEMENTOVÉ MALTY S VODOTĚSNICÍ KRYSALIZAČNÍ PŘÍSADOU | |
| PENETRAČNÍ NÁTĚR – PRO ZLEPŠENÍ PŘÍDRŽNOSTI | |
| HYDROIZOLACE – FLEXIBILNÍ DVOUKOMPONENTNÍ POLYMEROVÁ HYDROIZOLAČNÍ STĚRKA | 4 mm |
| EXTRUDOVANÝ POLYSTYREN, LEPENÍ POLYMEROVOU STĚRKOU (2 kg/m2) | VIZ STAVEBNÍ ČÁST |
| NOPOVÁ FÓLIE DO TVARU "L" NOPY SMĚREM OD XPS VČETNĚ UKONČUJÍCÍ LIŠTY | 8 mm |